



Raccordi per GAS
e idrocarburi fluidi
Fittings for GAS
and hydrocarbon fluids

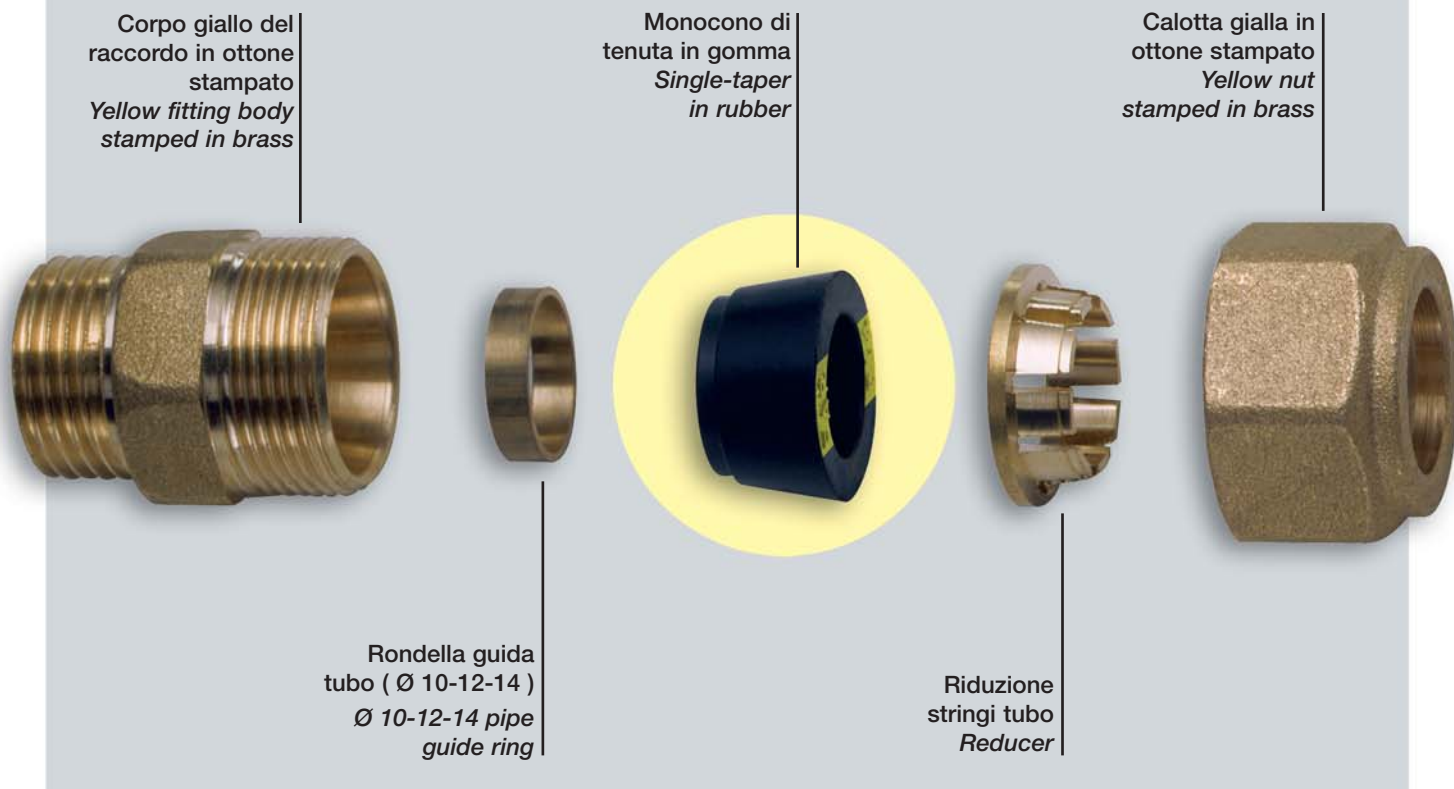
Raccordi per GAS e idrocarburi fluidi

Fittings for GAS and hydrocarbon fluids

Linea completa di raccordi a compressione meccanica con tenuta in gomma adatta all'uso con gas e idrocarburi fluidi.

This range features mechanical compression fittings with rubber seals suitable for gas and hydrocarbon fluids.

Il raccordo è composto da: *The fitting comprises:*



Il sistema di tenuta permette il collegamento di tubazioni in rame garantendo una perfetta tenuta idraulica e antisfilamento.

The sealing system ensures copper pipe connections with excellent "anti-slide" hydraulic seals.

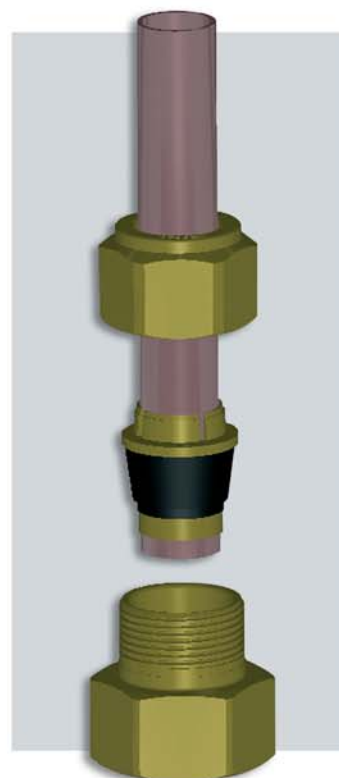
Montaggio • Assembly

Per eseguire il montaggio del kit di tenuta occorre seguire alcune semplici istruzioni:

- Tagliare il tubo e sbavare in modo da eliminare le eventuali bave.
- Inserire la calotta sul tubo
- Inserire la riduzione sul tubo
- Inserire il monocono sul tubo e l'eventuale rondella.
- Posizionare il tubo con il kit nella sede conica allineando il tubo al corpo del raccordo.
- Serrare la calotta a fondo.

To assemble the sealing kit follow the instructions below:

- Cut the pipe and deburr removing any flash.
- Insert the nut onto the pipe
- Insert the reducer onto the pipe
- Insert the single-taper and the optional guide ring onto the pipe.
- Locate the pipe complete with kit in the conical seat, adjusting pipe to fitting body.
- Tighten the nut.

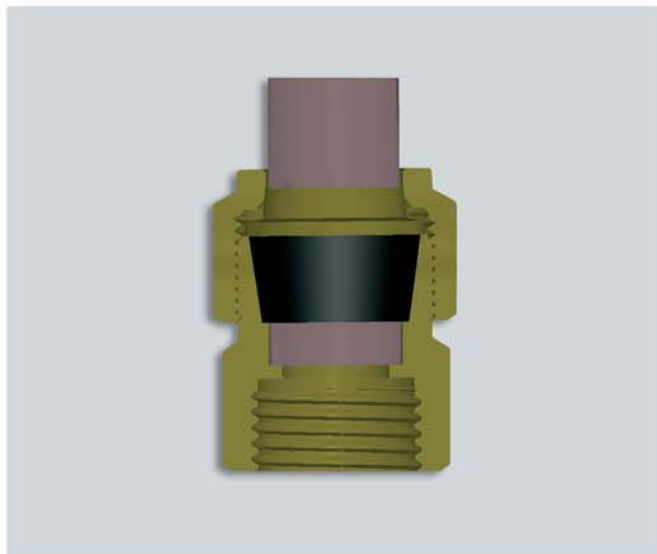


CARATTERISTICHE TECNICHE

Raccordo : CW617N
Calotta : CW617N
Riduzione e rondella : CW617N
Monocono : NBR conforme UNI EN 682
Pressione nominale : 10 bar
Temperatura di esercizio : -15 ÷ 50°C
Fluidi utilizzabili : gas e idrocarburi fluidi

TECHNICAL FEATURES

Fitting : CW617N
Nut : CW617N
Reducer and ring : CW617N
Single-taper : NBR according to UNI EN 682
Nominal pressure : 10 bar
Working temperature : -15 ÷ 50°C
Usable fluids : gas and hydrocarbon fluids



**Questo sistema di raccorderia è costruito in conformità alle norme
UNI EN 1254-2 e UNI EN 682
This fitting system is in accordance with
UNI EN 1254-2 and UNI EN 682 rules**

La gamma di raccordi comprende: nipler maschio, nipler femmina, gomito maschio, gomito femmina e raccordo a muro.

I raccordi vengono venduti completi di kit di tenuta per tubazioni in rame da 10, 12, 14, 15, 16, 18, 22 mm.

Fittings range includes: male nipple, female nipple, male elbow, female elbow and wall connection.

Fittings are supplied with sealing kits for 10, 12, 14, 15, 16, 18, 22 mm copper connections.

Per l'installazione di questo tipo di raccorderia è necessario seguire le indicazioni contenute nelle normative nazionali riferite agli impianti per il trasporto di gas e idrocarburi fluidi.

Please note: when installing of this kind of fitting you must follow all recommendations detailed in relevant national Standards and legislation regarding systems for the transport of gas and hydrocarbon fluids.

Art. 5860



Art. 5862



Art. 5864



Art. 5866



Art. 5868



Raccorderia FAR per GAS e idrocarburi fluidi
FAR fittings for GAS and hydrocarbon fluids



Conformi alle norme:
In accordance with:
UNI EN 1254-2
UNI EN 682



FAR rubinetterie S.p.A.

Via Morena, 20 • 28024 GOZZANO (NO) ITALIA • Tel. +39.0322.94722 • Fax +39.0322.955332
info@far.eu • export@far.eu • www.far.eu